

COSTA BLANCA

Betreutes Ferien-Pflege Projekt

2008 / 2009

In der Nähe der Salzstadt Torrevieja



Das von uns betreute Spaniendomizil für behinderte pflegebedürftige und dabei mobilitätseingeschränkte Personen befindet sich weit der für ihr gesundes Mikroklima bekannten Salzstadt Torrevieja direkt an der Küste, die hier Costa Blanca (die weisse Küste) genannt wird.

In diesem südlichen Teil der Provinz Alicante, die von über 1,78 Millionen Menschen bevölkert wird, verbringen alljährlich etwa 3 Mio. Ruheständler aus allen Teilen Europas den Winter, der es an diesem sonnigen Küstenstreifen noch auf angenehme 16 ° Durchschnittstemperaturen bringt. Das sind zwar nicht unbedingt die Temperaturen die Sie zum Baden im Meer, aber dafür ganz gewiss zu ausgedehnten Sonnenbädern an der frischen Luft einladen werden.

Seit Jahrzehnten pendeln also deutsche Rentner ab November, wenn's in Deutschland trübe, grau und kalt wird in die südlichen Regionen Spaniens und ab Mitte April, wenn sich bei uns wieder zartgrün der Frühling ankündigt zurück in ihre Heimat.

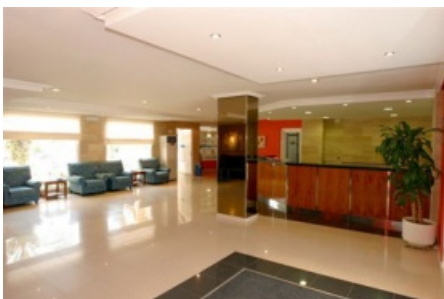
Dieser saisonalen Völkerwanderung verdanken wir es, dass sich längs der spanischen Küste zahlreiche Ärzte der verschiedensten Fachrichtungen mit ihren mehrsprachig besetzten Praxen, niederließen um die medizinische Versorgung der spanisch - deutsch und englischsprachigen Rentner zu gewährleisten. Auch die gut besuchte Costa Blanca ist demnach medizinisch recht gut besetzt - und vom Augenarzt über das Balneario (Kurbad), die Clinica oder die Dialysestation bis hin zum Zahnarzt finden Kranke alle notwendigen Behandlungs- und Therapiemöglichkeiten, welche zudem über die Krankenversichertenkarte der deutschen Krankenkassen abgerechnet werden können.

Bei der Auswahl der geografischen Lage für unser betreutes Ferien-Projekt war dieses Argument mit von entscheidender Bedeutung

Auch bei der Bestimmung des Ferienobjektes hing unsere Entscheidung von ganz bestimmten Faktoren ab;

Abseits vom Straßenlärm sollte es schon liegen, aber nicht zu ruhig - das Meer sollte in Sichtweite sein und auf laute Baustellen in der Nachbarschaft verzichteten wir dankend. Trotzdem war uns eine gute und schnelle Verkehrsanbindung wichtig. Dazu sollte es geräumig aber überschaubar sein - und bei Bedarf erweiterbar. Auch suchten wir nach einer gemütlichen Bleibe für lange Winterabende wo es sich zu moderaten Preisen in geselliger Runde gut plaudern lässt und wo ältere alleinstehende Personen sich sicher und gut aufgehoben fühlen dürfen. Last but not least sollte es zudem noch preiswert sein, sodass sich auch der ältere Mensch mit geringer Rente einen betreuten Urlaub leisten kann.

Das hier vorgestellte Objekt erfüllt unserer Meinung nach alle vorgenannten Kriterien weswegen wir uns freuen, es Ihnen als Ihr nächstes Betreutes Reiseziel vorstellen zu dürfen.



Empfangsbereich mit Fahrstuhl



Ruhezone im Empfangsbereich



Taverne im Gebäudekomplex



Wohnzimmer mit Balkon



Badezimmer



Einzelzimmer