



Betreute Ferien in Tirol



Für Wen ?



Pflegebedürftige Menschen die an Alzheimer / Demenz, Schlaganfall, Parkinson und anderen neurologischen Erkrankungen leiden, sowie deren Angehörige und Begleiter

Termine:

Mai - Dezember, n. Vereinbarung



Betreuer - Qualifikation:

Betreuer und Pflegefachkräfte sind versiert und verfügen nachweislich über umfangreiche Erfahrung in Pflege und psychosozialer Betreuung. Der Schwerpunkt liegt in der gerontopsychiatrisch manifestierten Pflege Alzheimer / Demenzerkrankter sowie der Beratung betroffener Angehöriger.



3

Gern informieren wir Sie über alle, Ihnen zustehenden gesetzlich vorgeschriebenen Pflege- Leistungen aus allen Bereichen der Sozialgesetzbücher (SGB) V, IX, XI + XII

Kontakt:

ABS e.V. - Arbeitsgemeinschaft Behinderte und Senioren
Tel. 06572 / 932905 info@sos-pflege.de

Wo ? Reutte - Tirol - Österreich



rund um Reutte - Tirol



Anz. Betten	19
Doppelzimmer	9 (inkl. Betreuerzimmer)
Einzelzimmer	1
Behindertengerecht	4 X (ebenerdige Dusche)
Pflegehilfsmittel - Verfügbarkeit: Duschrollstuhl, 2 x mechanischer Rollstuhl / Pflegebett auf Anfrage	
Pflegestufe:	möglich v: Pflegestufe 1 - 3+
Nachtbetreuung:	möglich

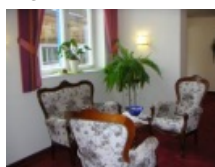
Zielsetzung 1: Häuslich pflegende Angehörige bei ihrer verantwortungsvollen Aufgabe helfen und ihnen Erholung von der Pflege ermöglichen. Mit frischen Kräften kann der kranke Angehörige weiterhin Zuhause gepflegt werden und die Unterbringung in einer stationären Pflege - Einrichtung kann hinausgezögert oder vermieden werden.

Zielsetzung 2: Behinderte und Kranke uneingeschränkt am gesellschaftlichen Leben teilhaben lassen. Durch pflegerisch aktivierende Maßnahmen helfen, ihre Eigenständigkeit zu fördern und ihre Würde zu bewahren.

Preise: alle Preise gelten pro Person + inklusive VP, Pflege + psychosozialer Betreuung während Ferienaufenthalt Tirol

2 Fahrtkosten Pflegest. 1 Pflegest. 2 Pflegest. 3 // HF

14 Tage - DZ - Vollpension (inkl. nicht alkoholischer Getränke)	1680,- €	1860,- €	2505,- // 3415,- €
14 Tage - EZ - Vollpension (EZ = DZ zur alleinigen Nutzung)	1925,- €	2105,- €	2750,- // 3660,- €



Rechnung für die Pflegekasse

Wir erstellen Ihnen gerne eine spezifizierte Rechnung in der alle Pflegeleistungen einzeln dargestellt sind. Diese Rechnung reichen Sie bitte nach Beendigung d. Reise zum Zweck der RÜCKERSTATTUNG Ihrer Pflegekasse rein.

Dauer - Aufenthalte im Pflege - Gast - Wohnverhältnis : (sind hier nicht möglich)

2 An + Abreise sind in den angegebenen Preisen nicht enthalten. Bitte sprechen Sie uns bez. Abholung oder Rollstuhltransfers an.

3 Als Pflegebedürftiger haben Sie kalenderjährlich Anspruch auf Verhinderungspflegeleistung in Höhe von derzeit 1432,- EUR, um zur Entlastung Ihres pflegenden Angehörigen eine Ersatzpflegekraft bezahlen zu können (§ 39, SGB 11) Diese Summe erhöht sich im Falle einer hochgradigen Demenz um weitere 460,- EUR kalenderjährlich. Ab Juli 2008 steigen beide Beträge auf 2400,- EUR, bzw. 990,- EUR sukzessive an.

Begleitende Angehörige übern. nur die Kosten für Ü / VP (p. Woche ab 440,- €) + Kostenanteil b. Ausflügen